

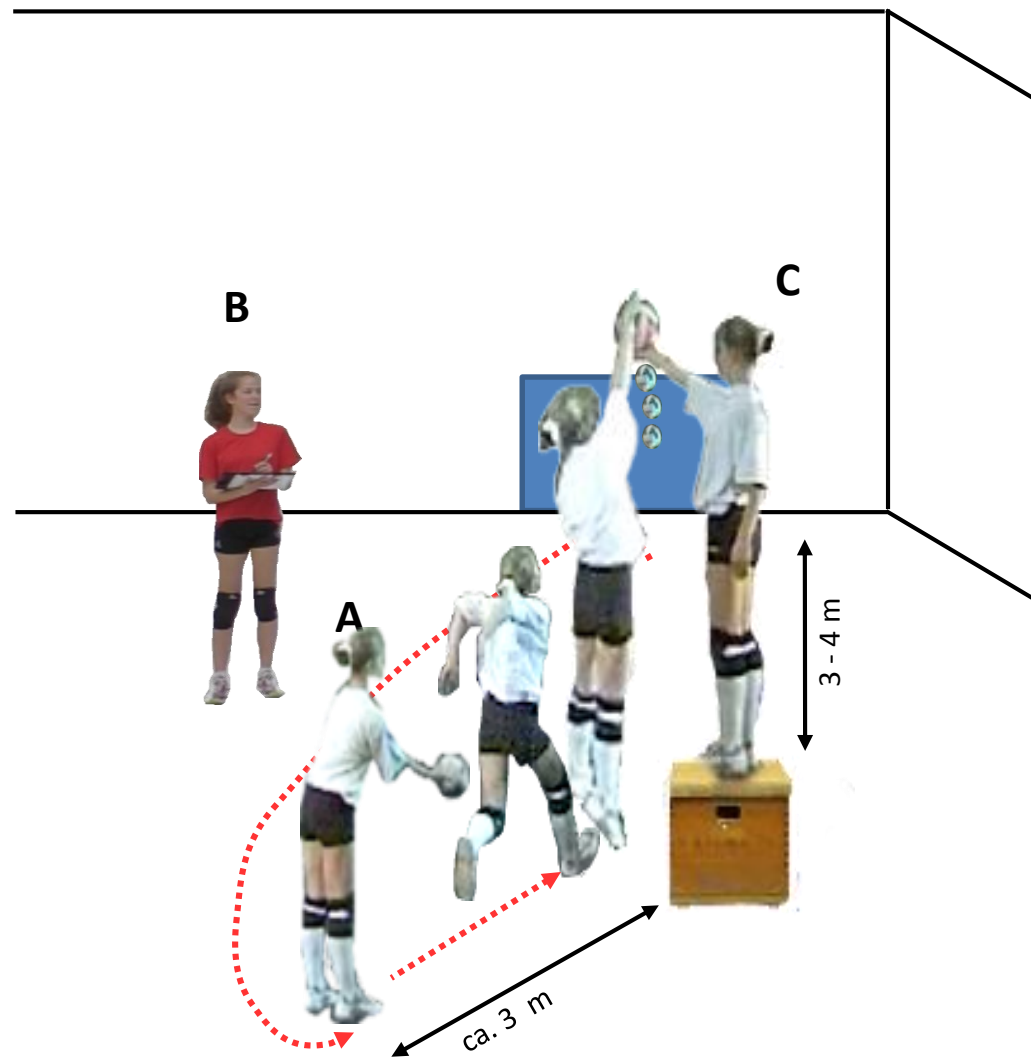
Station..... Bewegungsbeobachtung (Dreiergruppe)

Material:

- 1 Ball
- 1 kleiner Kasten (ca. 3-4 m von der Wand entfernt)
- 1 Matte
- 2 Beobachtungsbögen

Aufgabe:

- B beobachtet A mit Hilfe des Beobachtungsbogens „Anlauf und Absprung“
- **B konzentriert sich nur auf das erste Merkmal!**
- A greift dreimal hintereinander an.
- **Nach jedem Angriff von A macht B einen Strich in das Kästchen, das ihrer Meinung nach zutrifft.**
- Anschließend wird gewechselt:
- B greift ebenfalls dreimal an, C beobachtet und A hält den Ball. Danach greift C dreimal an usw.
- Nach Abschluss des ersten Durchgangs geht es wieder von vorne los und es wird **das zweite Merkmal beobachtet.**
- Sind alle vier Merkmale beobachtet worden, dann bespricht kurz die Ergebnisse.
- Anschließend wird mit der Angriffsschlag mit Hilfe des Beobachtungsbogens „Absprung und Schlagbewegung“ beobachtet.
- Greift anschließend abwechselnd an und bemüht euch die Beobachtungsergebnisse umzusetzen.



Beobachtungsbogen: Angriffsschlag - Anlauf und Absprung (Dreiergruppe)

Namen: A B C

1. Merkmal: Ist der Dreischrittrhythmus erkennbar: Orientierungsschritt, Stemmschritt, Beistellschritt?



	gut	teilweise	nicht erkennbar
A			
B			
C			

Evtl. Kommentar: A:.....B:.....C:

2. Merkmal: Werden beim Stemmschritt beide Arme zum Schwungholen nach hinten geführt?



	gut	teilweise	nicht erkennbar
A			
B			
C			

Evtl. Kommentar: A:.....B:.....C:

3. Merkmal: Erfolgt der Absprung mit beiden Beinen?



Evtl. Kommentar:
 A
 B.....
 C

	gut	teilweise	nicht erkennbar
A			
B			
C			

4. Merkmal: Wird das linke Bein näher zum Netz hin aufgesetzt (Rechtshänder)?

Evtl. Kommentar:
 A
 B.....
 C



	gut	teilweise	nicht erkennbar
A			
B			
C			

Beobachtungsbogen: Angriffsschlag - Absprung und Schlagbewegung (Dreiergruppe)

Namen: A B C

1. Merkmal: Werden beim Absprung beide Arme hochgerissen?



Evtl. Kommentar:
 A
 B
 C

	gut	teilweise	nicht erkennbar
A			
B			
C			

2. Merkmal: Wird die Schlagschulter zurückgedreht?



Evtl. Kommentar:
 A
 B
 C

	gut	teilweise	nicht erkennbar
A			
B			
C			

3. Merkmal: Ist eine deutliche Ausholbewegung des Schlagarmes erkennbar?



Evtl. Kommentar:
 A
 B
 C

	gut	teilweise	nicht erkennbar
A			
B			
C			

4. Merkmal: Wird der Ball mit nahezu gestrecktem Arm vor und über dem Kopf getroffen?



Evtl. Kommentar:
 A
 B
 C

	gut	teilweise	nicht erkennbar
A			
B			
C			