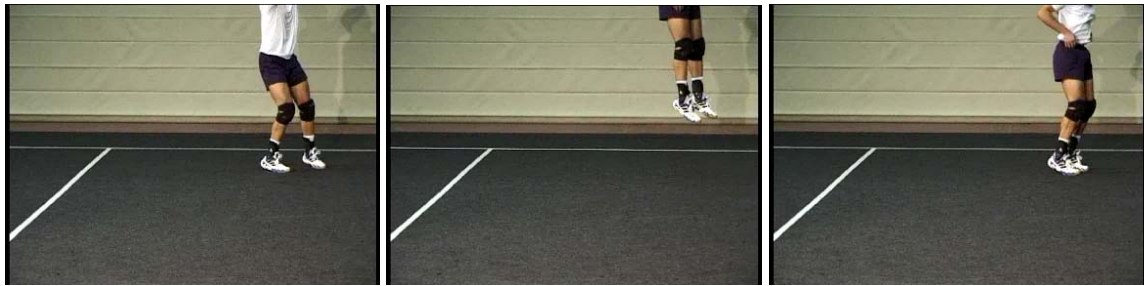


Beobachtungsbogen Schmetterern (Landing und Timing)



Liegt der Landeort nahe beim Absprungort? erkennbar ansatzweise erkennbar nicht erkennbar Kommentar:



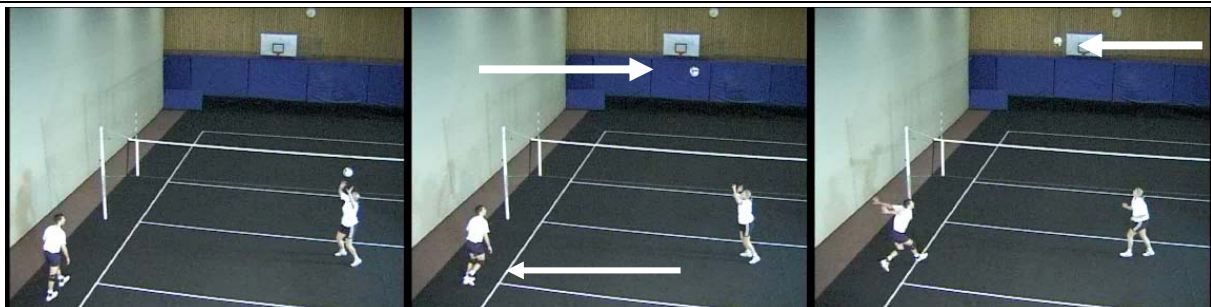
Erfolgt die Landung beidbeinig? erkennbar ansatzweise erkennbar nicht erkennbar Kommentar:



Werden bei der Landung die Knie deutlich gebeugt? erkennbar ansatzweise erkennbar nicht erkennbar Kommentar:



Erfolgt die Landung nachfedernd auf den Fußballen? erkennbar ansatzweise erkennbar nicht erkennbar Kommentar:



War das Timing des Anlaufs korrekt, Abdruck zum Stemschritt etwas vor dem höchsten Punkt des Balles? Timing korrekt Anlauf zu früh Anlauf zu spät Kommentar: